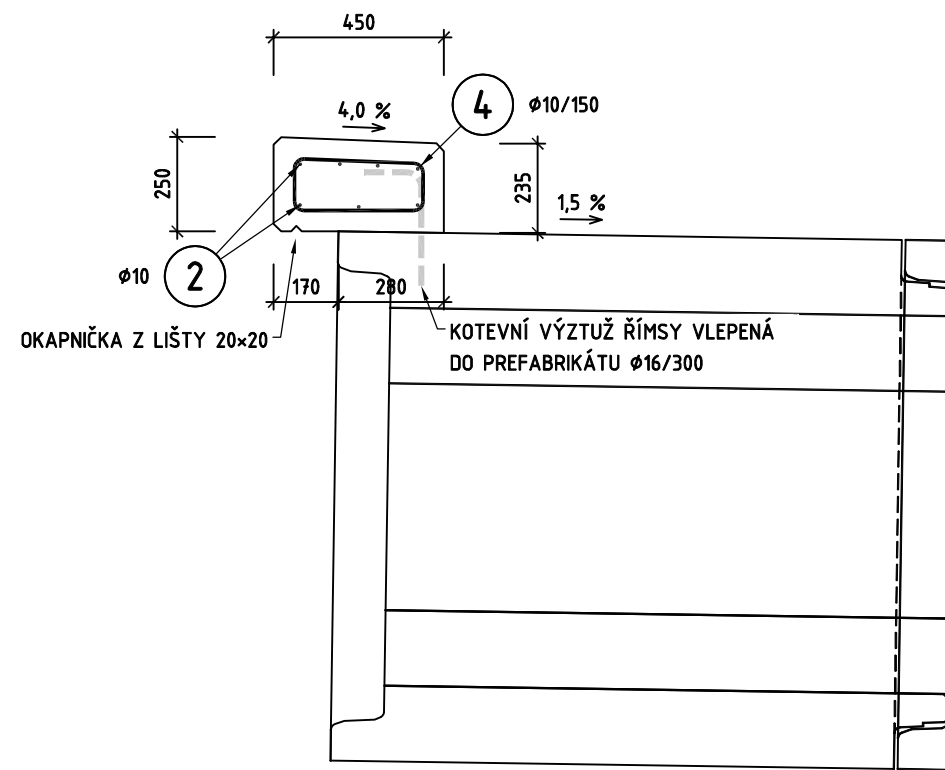


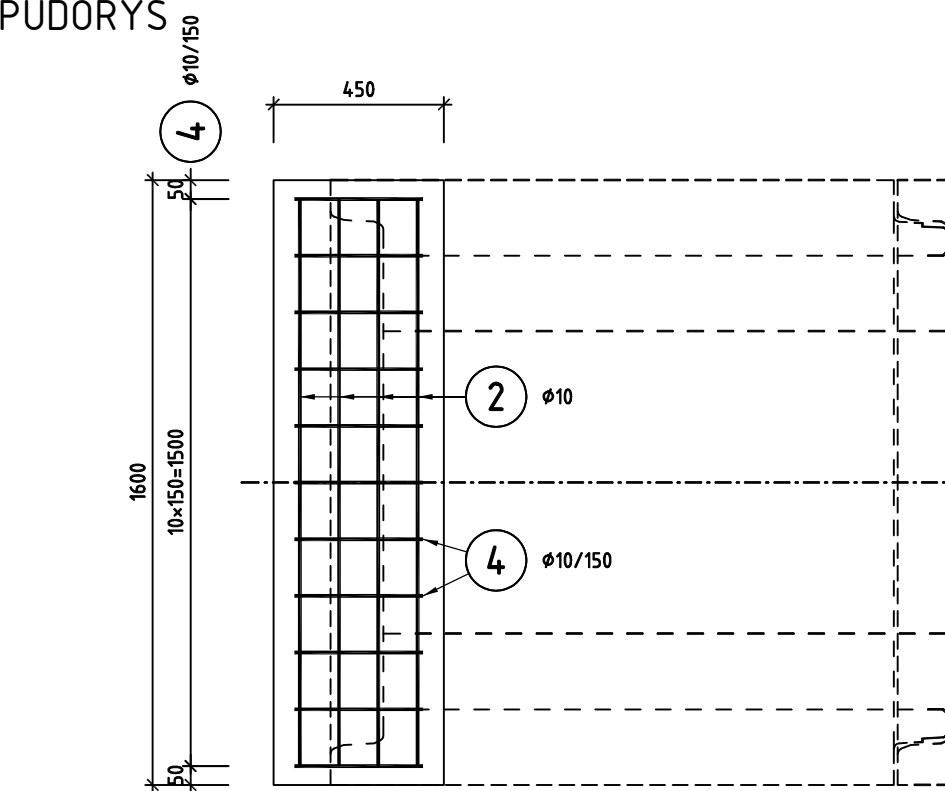
SO 13 Oprava propustku v km 52,180 na trati Myjava – Veselí nad Moravou
13.2 Železniční propustek

TVAR A VÝZTUŽ ŘÍMS 1:20

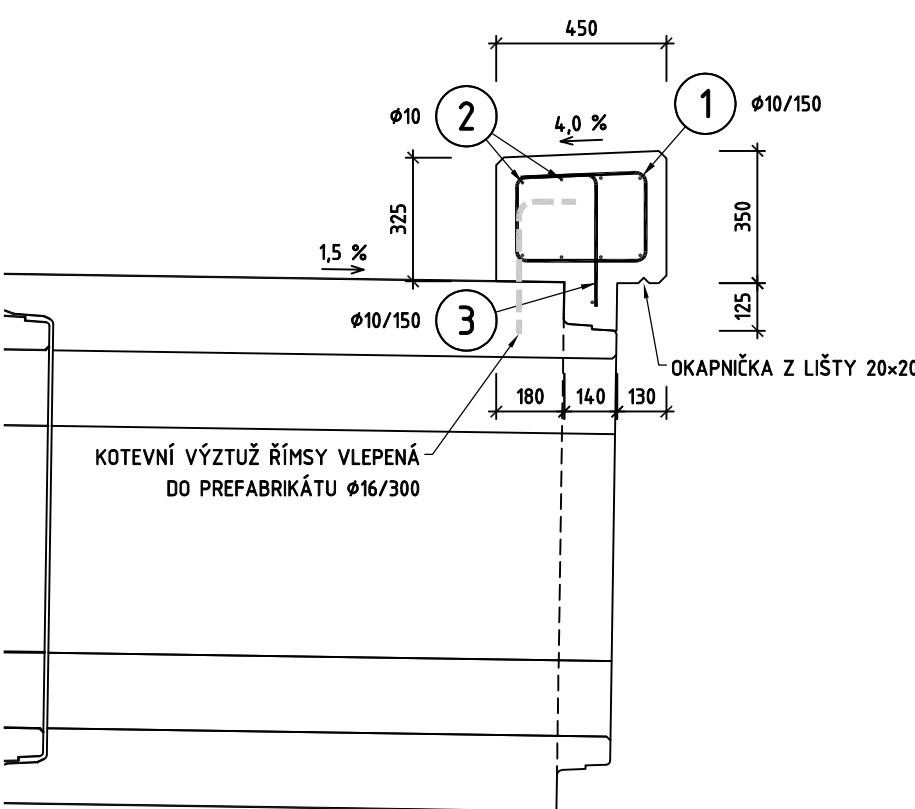
ŘÍMSA VLEVO, PŘÍČNÝ ŘEZ



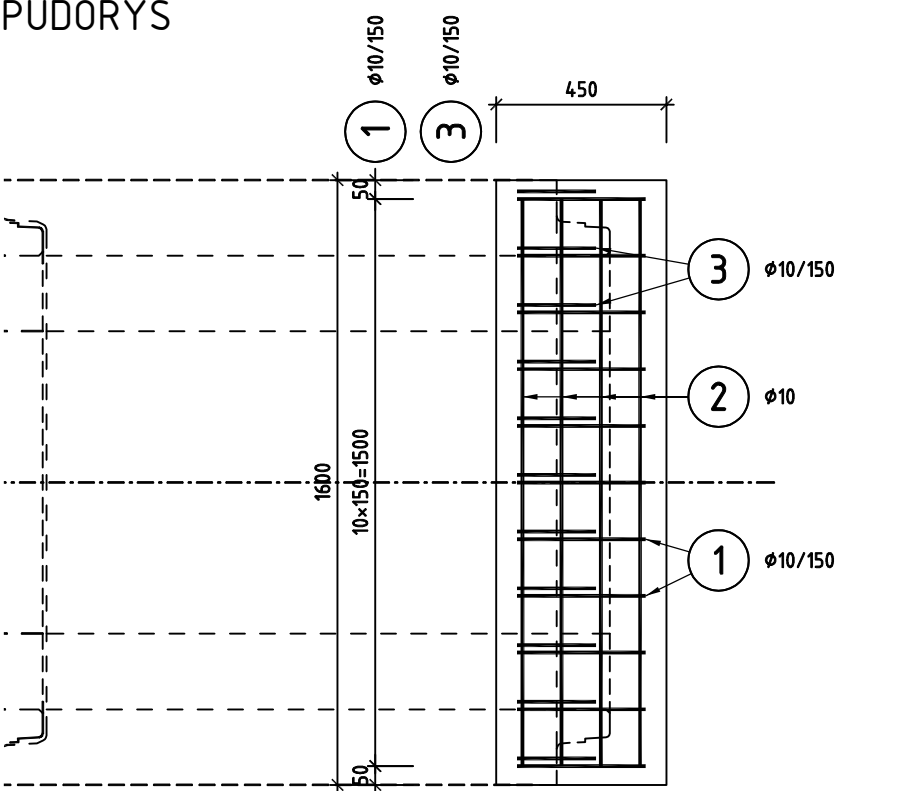
PŮDORYS



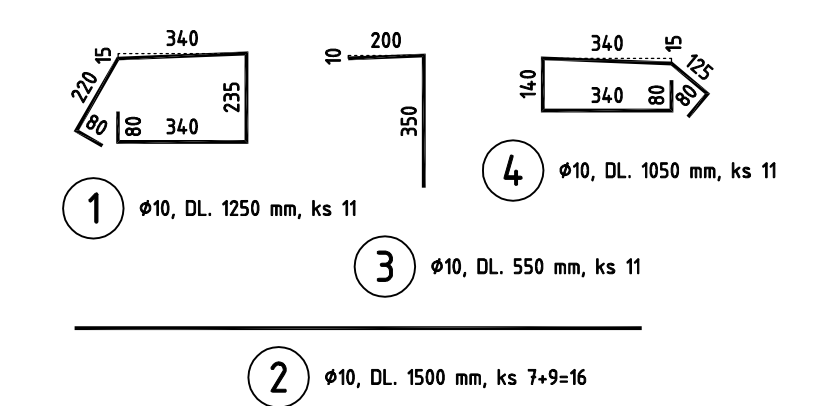
ŘÍMSA VPRAVO, PŘÍČNÝ ŘEZ



PŮDORYS



VÝTAH VÝZTUŽE



VÝKAZ VÝZTUŽE

OZN.	Ø [mm]	DĚLKA 1 ks [mm]	POČET [ks]	DĚLKA [m]	POZNÁMKY
				B500 B Ø 10	
1	10	1 250	11	13,75	
2	10	1 500	16	24,00	
3	10	550	11	6,05	
4	10	1 050	11	11,55	
DĚLKA DLE Ø CELKEM [m]				55,35	
HMOTNOST DLE Ø bm [kg/m]				0,617	
HMOTNOST DLE Ø CELKEM [kg]				34,1	
HMOTNOST CELKEM [kg]				34,1	

POZNÁMKY

- ROZMĚRY VÝZTUŽE JSOU UVEDENY V OSE PRUTU
- KOTEVNÍ VÝZTUŽE Ø16 SE DODÁVAJÍ S PREFABRIKÁTY Z VÝROBNY
- JMENOVITÉ KRYTÍ VÝZTUŽE 50 mm
- MINIMÁLNÍ KRYTÍ VÝZTUŽE 45 mm

BETON

ŘÍMSY C30/37 XC4, XF3, XA1

OCEL

VÁZANÁ VÝZTUŽ B500 B

Objednatel / Investor:



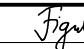

Správa železnic, státní organizace
Dlážděná 1003/7, 110 00 Praha 1-Nové Město
Organizační složka: Oblastní ředitelství Brno
Kounicova 688/26, 611 43 Brno

Stavba:

Oprava mostních objektů na trati Myjava – Veselí nad Moravou

TÚ 2791 Myjava (ŽSR) (mimo) - Veselí nad Moravou (mimo)
DÚ 20 Velká nad Veličkou - Lipov

Souřadnicový systém: S-JTSK
Výškový systém: Bpv

Zodp. projektant stavby:	Ing. Juraj Figuli		<div>Zhotovitel PD:</div> <div><div>F-PROJEKT</div>DOPRAVNÍ STAVBY</div> <div>F-PROJEKT-DOPRAVNÍ STAVBY s.r.o.</div> <div>Janáčkova 4642/5d</div> <div>79601 Prostějov</div>
Zodp. projektant objektu:	Ing. Juraj Figuli		
Vypracoval:	Ing. Juraj Figuli		
Kontroloval:	Ing. Martin Major		
Kraj: Jihomoravský	K.ú.: Velká nad Veličkou		
Objednatel: Správa železnic, s. o., OŘ Brno, Kounicova 26, 611 43 Brno			
Objekt:			
SO 13 Oprava propustku v km 52,180 na trati Myjava – Veselí nad Moravou			
Podobjekt:			
13.2 Železniční propustek			
Název přílohy:			
TVAR A VÝZTUŽ ŘÍMS			

Datum:	září 2021
Stupeň:	DSP
Číslo zakázky:	219007
Měřítko:	1:20
Část PD:	Číslo přílohy:
D.2.1	04